

VOLKSSCHULE ST. MICHAEL

12.04.2018

WORKSHOP BAUEN UND ARCHITEKTUR

Wer sind wir?

VOLKSSCHULE ST. MICHAEL

WORKSHOP BAUEN UND ARCHITEKTUR

Bauingenieur Dipl.-Ing. Otto Brandstätter, MSc.
Architekt Dipl.-Ing. Simon Brandstätter

Welche Baumaterialien gibt es?
Welche Gebäude gibt es?

WOHNGBÄUDE (EINFAMILIENHAUS, MEHRFAMILIENHAUS, WOHNBLOCK, REIHENHAUS, HOCHHAUS...)

ÖFFENTLICHE GEBÄUDE (SAKRALE GEBÄUDE, SCHULEN, GESUNDHEITSBAUTEN, KULTURBAUTEN, SPORTANLAGEN, AMTSGEBÄUDE, BÄDER...),

GEWERBLICHE BAUTEN (UNTERNEHMEN, FABRIKEN, BEHERBERGUNGSBETRIEBE, BANKEN, LANDWIRTSCHAFTLICHE BAUTEN, INFRASTRUKTURGEBÄUDE, SENDEANLAGEN, KRAFTWERKE...)

VERKEHRSBAUWERKE (STRASSEN, BRÜCKEN, TUNNEL, FLUGHÄFEN, SEEHÄFEN, BAHNHÖFE, EISENBAHNEN, SEILBAHNEN...)

WASSERBAUWERKE (DÄMME, BOHRINSELN, HOCHWASSERSCHUTZ, SCHLEUSEN, KANÄLE, WELLENBRECHER, FAHRRINNEN...)

...



„Tanzendes Haus“, Prag,
Baujahr 1996, Architekt:
Frank Gehry





VOLKSSCHULE ST. MICHAEL

WORKSHOP BAUEN UND ARCHITEKTUR



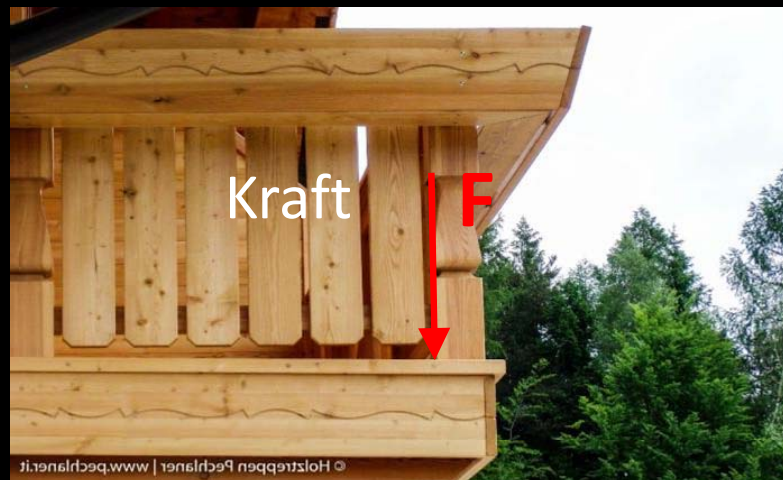
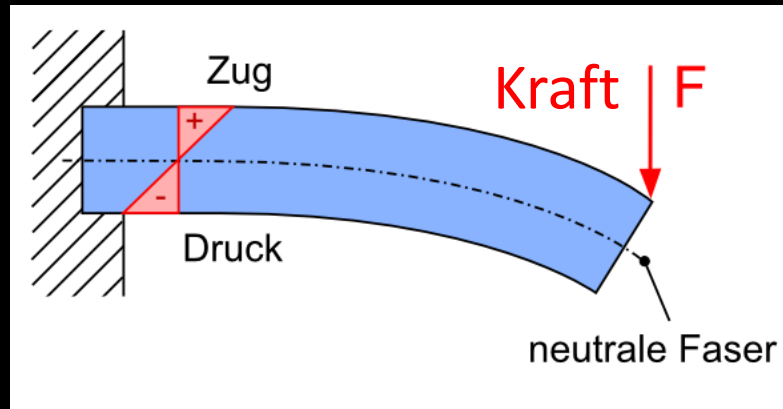
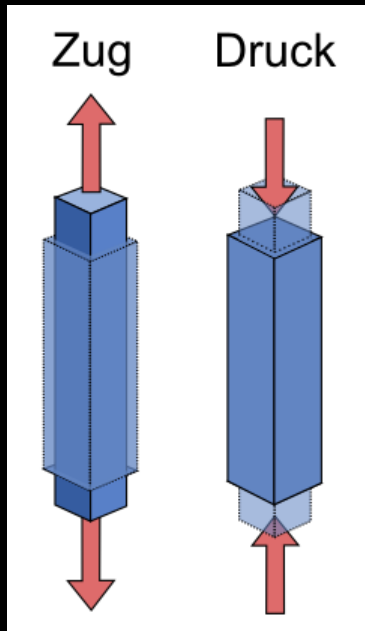
Entwurf Themse-Brücke
London



„Pont Alexandre III“, Paris,
Baujahr 1897, Planer Jean
Réal



Brücke von Mostar,
Bosnien, Baujahr 1566
bzw. 2004, Planer: Mimar
Havreddin, Eier/Honig,
Schafwolle

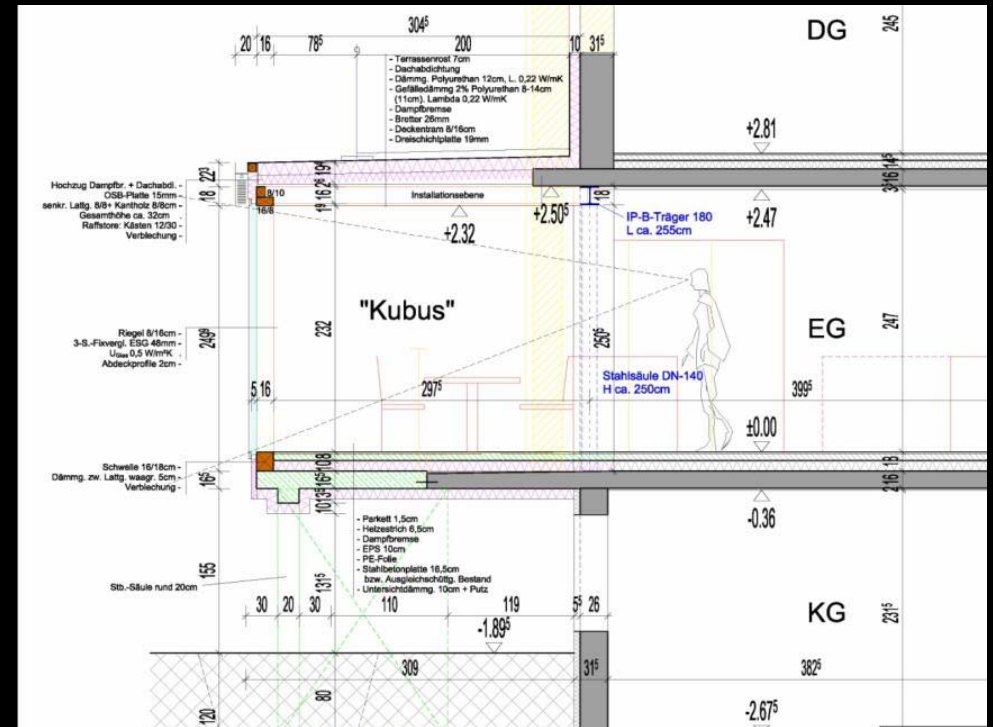
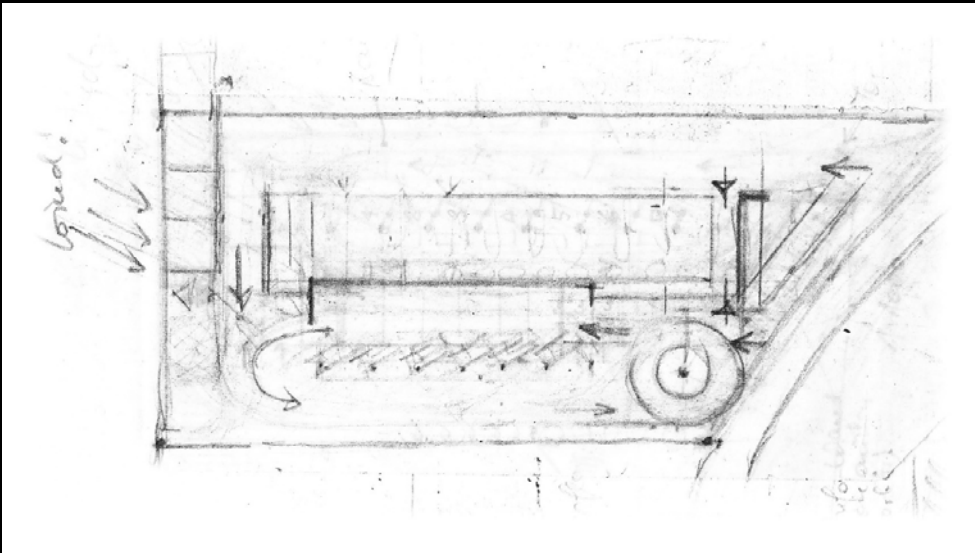


Was macht ein Architekt?

VOLKSSCHULE ST. MICHAEL

WORKSHOP BAUEN UND ARCHITEKTUR

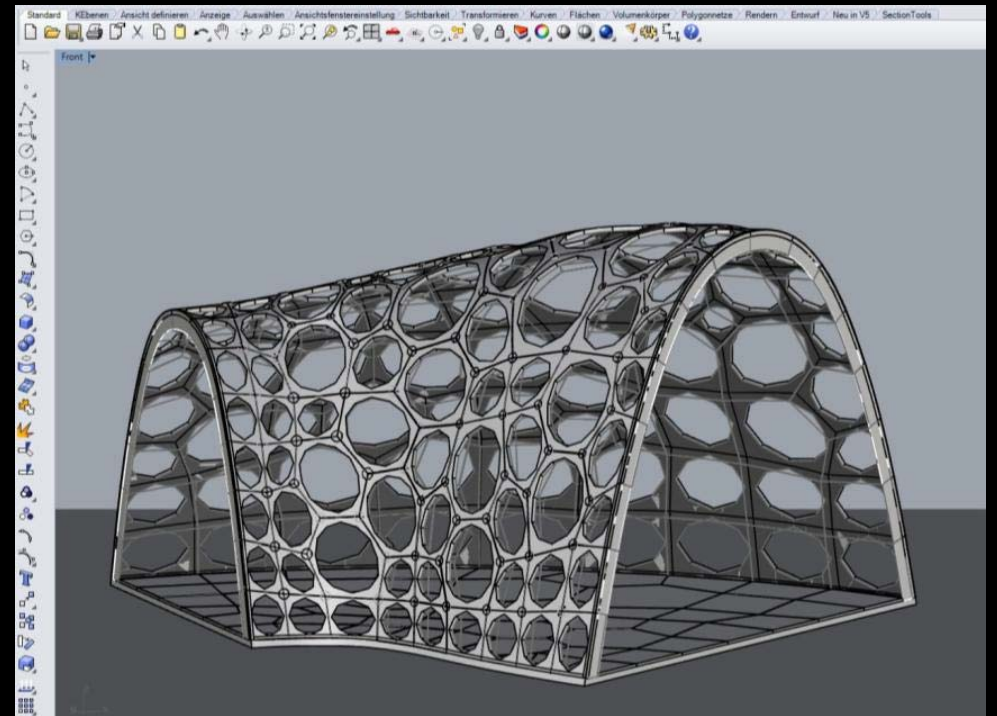
Skizze / Plan Grundriss / Schnitt



Modellbau: Hand / Computer



VOLKSSCHULE ST. MICHAEL



WORKSHOP BAUEN UND ARCHITEKTUR

Bauaufsicht, Energieberechnungen, etc.



VOLKSSCHULE ST. MICHAEL

Energieausweis für Nicht-Wohngebäude

OIA INSTITUT FÜR ENERGIEEFFIZIENZ
OIB Richtlinie 6
Ausgabe: März 2016

BEZEICHNUNG Larkmayr Franz Nebengebäude Stoffgung Twing

Gebäude(-teil)	Penion	Baujahr	2017
Nutzungsprofil	Penion	Letzte Veränderung	
Strasse	Tauernstraße 33	Katastralgemeinde	Twing
PLZ/Ort	5663 Twing	KG-Nr.	56031
Grundstückskart.	821	Seehöhe	1233 m

SPEZIFISCHER STANDORT-REFERENZ-HEIZWÄRMEBEDARF, STANDORT-PRIMÄRENERGIEBEDARF, STANDORT-KOHLENDIOXIDEMISSIONEN UND GESAMTENERGIEEFFIZIENZFAKTOR

	HWB MWh/km^2	PEB MWh/km^2	CO ₂ MWh/km^2	f _{EEB}
A++				
A+				A+
A				A
B	B	B		
C				
D				
E				
F				
G				

HWB: Der Referenz-Heizwärmebedarf ist jene Wärmemenge, die in der Räumeingangsfläche einströmt, um einen auf einer normierten Gebäudehülle basierenden Wärmeenergiebedarf zu decken, der durch die Wärmeabfuhr durch die Gebäudehülle bedingt ist.

PEB: Der Primärenergiebedarf ist die Wärmemenge, die durch die Wärmeabfuhr durch die Gebäudehülle bedingt ist, um den Wärmeenergiebedarf zu decken, der durch die Wärmeabfuhr durch die Gebäudehülle bedingt ist.

CO₂: Der Kohlendioxidbedarf ist die Wärmemenge, die durch die Wärmeabfuhr durch die Gebäudehülle bedingt ist, um den Wärmeenergiebedarf zu decken, der durch die Wärmeabfuhr durch die Gebäudehülle bedingt ist.

f_{EEB}: Der Energieeffizienzfaktor ist die Wärmemenge, die durch die Wärmeabfuhr durch die Gebäudehülle bedingt ist, um den Wärmeenergiebedarf zu decken, der durch die Wärmeabfuhr durch die Gebäudehülle bedingt ist.

Alle Werte gelten unter der Annahme eines konstanten Betriebsverhaltens. Sie gelten den Jahresbedarf pro Quadratmeter beheizter Brutto-Grundfläche an.

Dieser Energieausweis entspricht den Vorgaben der OIB Richtlinie 6 'Energieausweis und Wärmeausweis' des Österreichischen Instituts für Bautechnik in Umsetzung der Richtlinie 2002/91/EG über den Energieverbrauch von Gebäuden und die Gebäudetechnik (EPBD). Der Eintragungsbereich für die Kennwerte für den Primärenergie- und Kohlendioxidbedarf ist 2014-2008 (Baujahr 2008-2017), und es wurden ähnliche Abkürzungen verwendet.

GEO von Zahrtmayer Software GmbH www.geo.at
0017.002101 REPEAS 01917 - Salzburg Projekt Nr. 214 11.04.2017 Bearbeiter DI Simon Brandstätter Seite 1

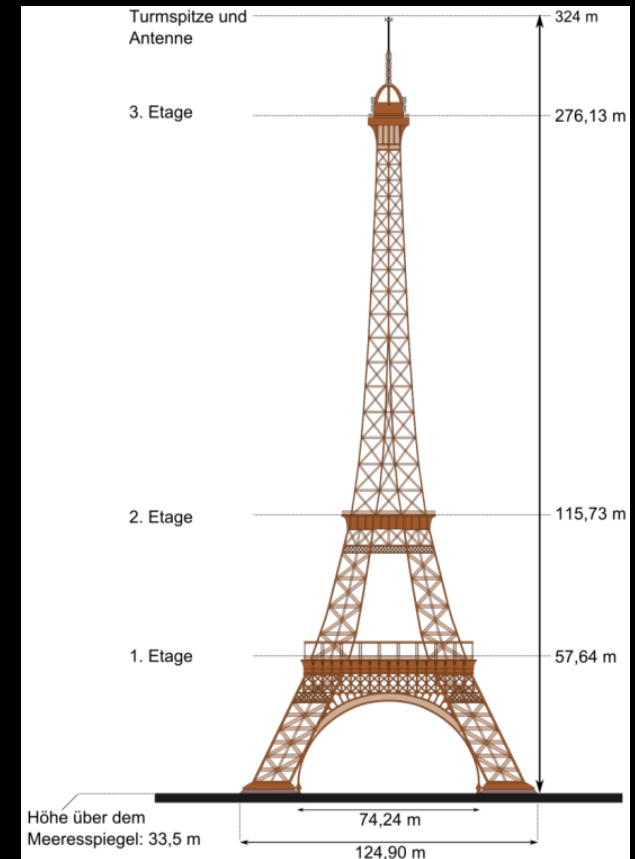
WORKSHOP BAUEN UND ARCHITEKTUR

Was macht ein Bauingenieur?

komplexe Statik



„3-gorges-dam“, China



Es geht los!

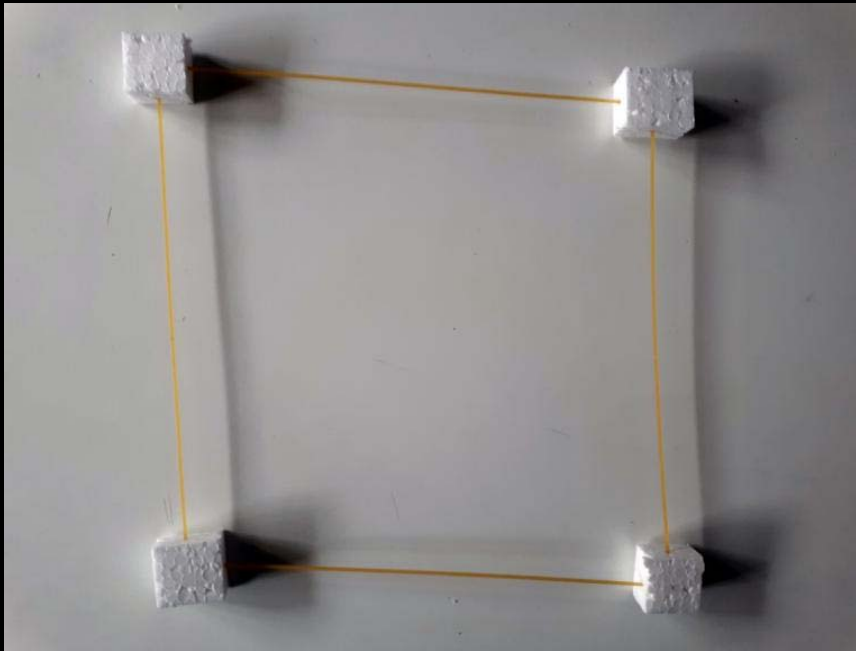
VOLKSSCHULE ST. MICHAEL

WORKSHOP BAUEN UND ARCHITEKTUR

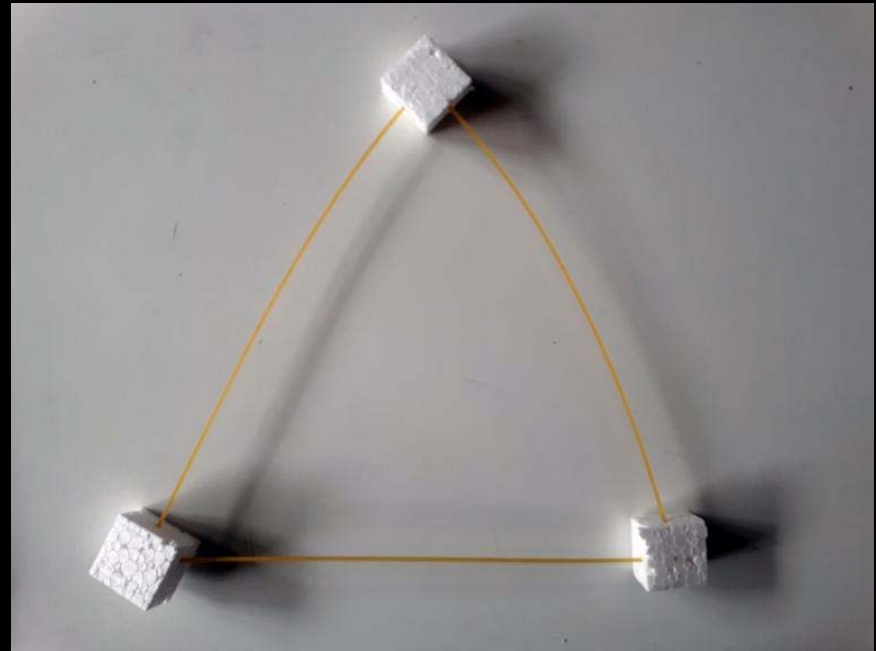


VOLKSSCHULE ST. MICHAEL

WORKSHOP BAUEN UND ARCHITEKTUR



VOLKSSCHULE ST. MICHAEL



WORKSHOP BAUEN UND ARCHITEKTUR

Arbeiten und Ergebnisse!

VOLKSSCHULE ST. MICHAEL

WORKSHOP BAUEN UND ARCHITEKTUR



